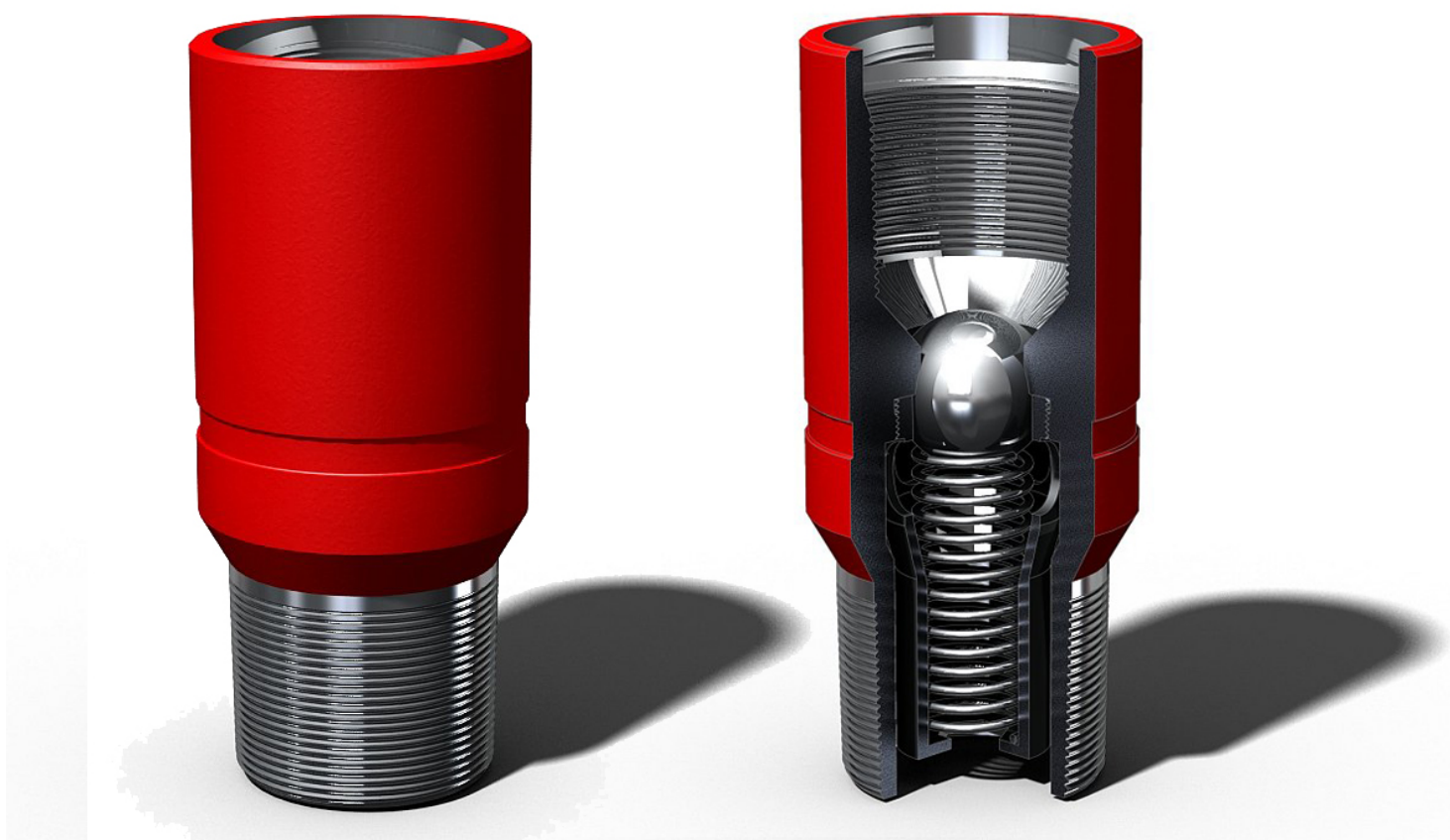


Клапаны обратные КОШЗ-121-35-105, КОШЗ-121Л-35-105 применяются при бурении нефтяных и газовых скважин, а также при выполнении ремонтных и аварийных работ, предназначены для автоматического перекрытия трубного канала и герметизации бурильного оборудования.



ТУ 3742-003-79560377-2009

Конструкция обратных клапанов позволяет проводить профилактический ремонт в полевых условиях. Клапаны КОШЗ выпускаются как с правым - КОШЗ-121-35-105, так и с левым направлением витков соединительной резьбы - КОШЗ-121Л-35-105. Рабочая среда - нефть, газ, газоконденсат, раствор CaCl_2 , вода, буровые растворы. Температура рабочей среды - до 100°C . Коррозионное исполнение - для среды с объемным содержанием CO_2 до 6%.

Климатическое исполнение - УХЛ по ГОСТ 1515.

Дополнительная информация:

Шифр изделия

Аналоги

Грузоподъ-
емность, т

Присоединит.
резьба

Габариты, мм

Рабочее
давление, МПа

Диаметр
внутреннего
прохода, мм

Диам.

Длина

ГОСТ 28487

КОШЗ-121-35-105

КОБ-146, КОБТ-146, КОБС-146

190

3-121

146

420

35-105

58

КОШЗ-121Л-35-105

3-121ЛН (Левая)

Для того, чтобы заказать клапаны обратные КОШЗ-121-35-105, КОШЗ-121Л-35-105 или получить необходимую информацию, свяжитесь с нами по телефону или по электронной почте. Персональный менеджер ответит на все интересующие Вас вопросы и будет информировать о статусе Вашего заказа на всех этапах его выполнения.

КЛАПАН ОБРАТНЫЙ КОШЗ исполнение К-2

Наше производство позволяет изготовить для Вас клапаны обратные КОШЗ, выполненные в сероводородостойком исполнении с содержанием H_2S до 6% по объему (исполнение К-2 ГОСТ 13862-90).